



JX SEXING GALLANTRY {4}  
 JX VIERRA LADYGAGA {6} VG-84%-2YR-USA  
 PROGENESIS SKYLER  
 JX OAK LANE EUSEBIO ERICA {5} VG-87%-4YR-USA  
 JX FARIA BROTHERS EUSEBIO {4}  
 OAKLANE CHISEL DELLA 2130 VG-85%-5YR-USA

<b>GPA LPI +1703</b>		<b>PRO\$ 2398</b>		JH1F JNSF	
Num.Reg #:	JE840M3218042662	aAa:	432516	DMS:	123,135
Nacimiento:	06/12/2021	Kappa Caseina:	BB	Beta Caseina:	A2A2
<b>PRODUCCION</b>		G Rebaños	G Hijas	63% Rep.	GPA 24*APR
Leche kg	1453	Grasa kg	104	Grasa %	+0.37
				Proteína kg	66
				Proteína %	+0.13



JX VIERRA LADYGAGA {6}

DAM

<b>SALUD Y REPRODUCCIÓN</b>		<b>Immunity 90</b>	
Vida en el Rebaño	96	Inmunidad crías	102
Células Somáticas	89	Facilidad de Parto	100
Fertilidad Hijas	97	Facilidad Parto de las Hijas	104
Cond. Corporal	96	Velocidad Ordeño	101
Resist. Mastitis.	92	Temperamento	101
Persistencia de la lactación	99	Resistencia a Enfermedades Metabólicas	101

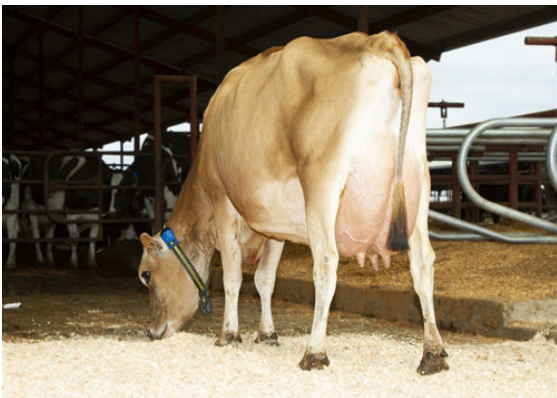


JX OAK LANE EUSEBIO ERICA {5}

GRANDDAM

<b>TIPO</b>	G Rebaños	G Hijas	51% Rep.	GPA 24*APR
Tipo	-1	Fortaleza Lechera	5	
Sistema Mamario	0	Grupa	-1	
Patas	-9			

Profundidad Ubre		Profunda	4P
Textura Ubre		Carnosa	-7
Ligamento Suspensor Medio		Fuerte	1
Inserción Anterior		Débil	-3
Colocación Pezones Anteriores		Abiertos	5A
Altura Inserción Posterior		Alta	7
Anchura Inserción Posterior		Ancha	6
Colocación Pezones Posteriores		Abiertos	2A
Longitud de Pezones		Largos	3L
Ángulo Podal		Profundo	2
Profundidad de Talón		Bajo	-10
Calidad de Hueso		Redondo	-7
Patas Vista Lateral		Rectas	3R
Patas Vista Posterior		Cerradas	-4
Estatura		Alta	7A
Anchura de Pecho		Ancha	4
Profundidad Corporal		Poco Profunda	0
Capacidad láctea		Cost. Abierta	12
Fortaleza de Lomo		Débil	-4
Ángulo de Grupa		Isq. Bajos	4B
Anchura de Grupa		Estrecha	-2



JX OAK LANE EUSEBIO ERICA {5}

GRANDDAM